



Comune di Pianoro  
Bologna



UNIONE DEI COMUNI  
SAVENA - IDICE



CITTÀ  
METROPOLITANA  
DI BOLOGNA

# COMUNE DI PIANORO

CITTA' METROPOLITANA DI BOLOGNA

## PROGETTO DEFINITIVO PER LA REALIZZAZIONE DI UN PERCORSO CICLOPEDONALE NEL PARCO FLUVIALE DEL TORRENTE SAVENA

### PROGETTISTI:

Ing. Pierpaolo Freo



Via San Donato 85  
40127 Bologna  
tel +39 051 331037  
studio@saperetecnico.it

### COLLABORATORI:

Dott. Ing. Ettore Volta Beccadelli Grimaldi

Via Carlo Goldoni 16  
40033 Casalecchio di Reno, Bologna  
+39 051 18899096  
evbg@fastwebnet.it - etторе.volta@unibo.it

Ing. Michela Campesato

Via del Piano 2758  
40059 Medicina, Bologna  
+39 333 8963201  
michela.campesato@gmail.com

Ing. Francesca Ricchiuto

Via San Donato 85  
40127 Bologna  
tel +39 051 331037  
studio@saperetecnico.it

Ing. Matteo Emmi

Via Cracovia 17/C  
40139 Bologna  
+39 347 2583580  
ing.emmi@fastwebnet.it

### COMMITTENTE:

Comune di Pianoro  
Piazza dei Martiri 1  
40065 Pianoro (BO)

### IL SINDACO:

Gabriele Minghetti

RESPONSABILE UNICO  
DEL PROCEDIMENTO:  
Arch. Loredana Maniscalco

COLLABORATORE:  
Geom. Fabio Guidetti

ELABORATO N.

# PD\_SP 19

Stato di progetto:  
libretto delle sezioni  
trasversali  
zona 5  
Civetta

DATA:

MARZO 2018

SCALA:

1:200

### AGGIORNAMENTI

Data			
Tecnico			

Sostituisce dis.:

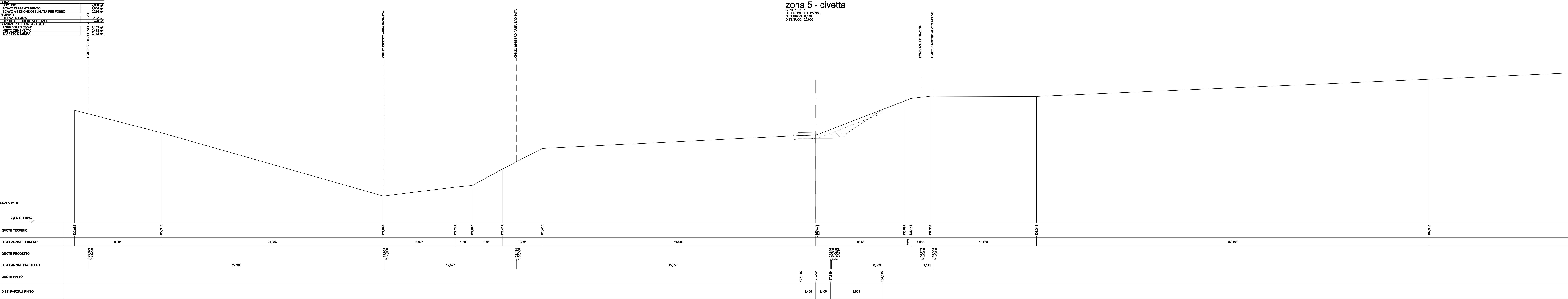
Sostituito da:

#### NOTA

- Le indicazioni di “LIMITE DESTRO/SINISTRO ALVEO ATTIVO” e “CIGLIO DESTRO/SINISTRO AREA BAGNATA” sono da intendersi secondo la sinistra e la destra idraulica del torrente Savena.
- L’indicazione “FONDOVALLE SAVENA” indica il ciglio dell’asfalto della banchina stradale della strada provinciale Fondovalle Savena.
- Nelle sezioni nei quali non sono presenti gli indicatori, il limite di alveo attivo e il ciglio dell’area bagnata sono ad una distanza superiore di 71 metri dall’asse del percorso ciclopedonale di progetto.

SCAVI	
SCOTICO	2,986 m²
SCAVO DI SBANCAMENTO	1,884 m²
SCAVO A SEZIONE OBBLIGATA PER FOSSO	0,280 m²
RILEVATI	
RILEVATO C&DW	0,122 m²
RIPORTO TERRENO VEGETALE	0,423 m²
SOVRASTRUTTURA STRADALE	
AGGREGATO C&DW	1,155 m²
MISTO CEMENTATO	0,473 m²
TAPPETO D'USURA	0,112 m²

zona 5 - civetta  
SEZIONE N.: 1  
QT. PROGETTO: 127,800  
DIST. PROG.: 0,000  
DIST. SUCC.: 28,000



**L'IMITE DESTRO AI VECCHI ATTIVO**

**SEZIONE N.: 2**  
**QT. PROGETTO: 129,247**  
**DIST.PROG.: 25,000**  
**DIST.PREC.: 25,000**  
**DIST.SUCC.: 11,076**

QT.RIF. 119,492

[illegible]



SCAVI	
SCOTICO	2,488 m²
SCAVO DI SBANCAMENTO	3,306 m²
SCAVO A SEZIONE OBBLIGATA PER FOSSO	0,280 m²
RILEVATI	
RIPORTO TERRENO VEGETALE	0,357 m²
SOVRASTRUTTURA STRADALE	
AGGREGATO C&D	1,155 m²
MISTO CEMENTATO	0,473 m²
TAPPETO D'USURA	0,112 m²

zona 5 - civetta  
SEZIONE N.: 4  
QT. PROGETTO: 130,594  
DIST. PROG.: 50,000  
DIST. PREC.: 13,924  
DIST. SUCC.: 25,000

SCALA 1:100

QT.RIF. 119,417

QUOTE TERRENO		127,000		122,333		122,508		122,905		126,326	126,791		127,250		127,417		128,972		130,791		131,767	131,907	131,853	131,889		131,922		131,911	
DIST.PARZIALI TERRENO			14,329			6,088		6,941		4,194	0,689		7,750		3,871		7,867		8,099		4,344	0,468	0,332	0,647	1,707		10,041		
QUOTE PROGETTO	128,415 135,000			122,344 135,000						122,503 135,000										130,540 130,590 130,539 130,564 130,544	131,436 135,000				131,897 135,000				
DIST.PARZIALI PROGETTO		19,919				10,845									35,625						1,239		3,698						
QUOTE FINITO																			130,608	130,594					131,888				
DIST. PARZIALI FINITO																			1,400		4,960								

SCAVI	
SCOTICO	2,662 m²
SCAVO DI SBANCAMENTO	0,082 m²
SCAVO A SEZIONE OBBLIGATA PER FOSSO	0,280 m²
RILEVATI	
RILEVATO C&DW	2,794 m²
RIPORTO TERRENO VEGETALE	2,839 m²
SOVRASTRUTTURA STRADALE	
AGGREGATO C&DW	1,155 m²
MISTO CEMENTATO	0,473 m²
TAPPETO D'USURA	0,112 m²

zona 5 - civetta

SEZIONE N.: 5  
QT. PROGETTO: 131,700  
DIST. PROG.: 35,000  
DIST. PREC.: 131,000  
DIST. SUCC.: 132,7

SCALA 1:100

QT.RIF. 119,596

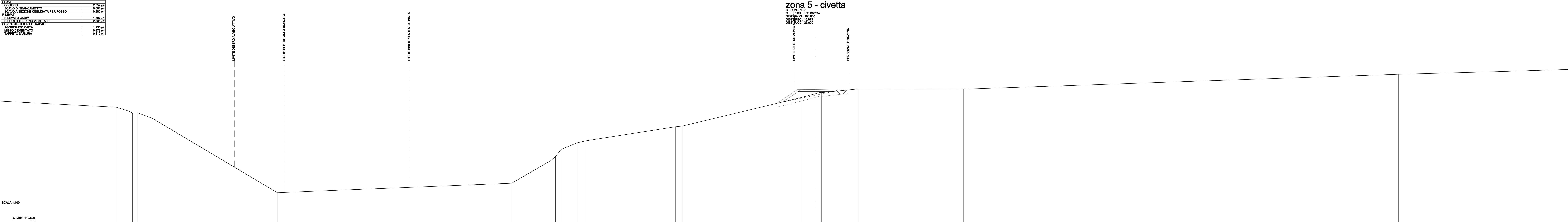
QUOTE TERRENO	130,032																																																																																																																																																																																																																																																																																																																																																																																																																																																																																																																																																																																																																																																																																																																																																																																																																																																																																																																																																																																																																																																																																																																																																																																																																																																																																																																																																																																																																																																																																																									
---------------	---------	--	--	--	--	--	--	--	--	--	--	--	--	--	--	--	--	--	--	--	--	--	--	--	--	--	--	--	--	--	--	--	--	--	--	--	--	--	--	--	--	--	--	--	--	--	--	--	--	--	--	--	--	--	--	--	--	--	--	--	--	--	--	--	--	--	--	--	--	--	--	--	--	--	--	--	--	--	--	--	--	--	--	--	--	--	--	--	--	--	--	--	--	--	--	--	--	--	--	--	--	--	--	--	--	--	--	--	--	--	--	--	--	--	--	--	--	--	--	--	--	--	--	--	--	--	--	--	--	--	--	--	--	--	--	--	--	--	--	--	--	--	--	--	--	--	--	--	--	--	--	--	--	--	--	--	--	--	--	--	--	--	--	--	--	--	--	--	--	--	--	--	--	--	--	--	--	--	--	--	--	--	--	--	--	--	--	--	--	--	--	--	--	--	--	--	--	--	--	--	--	--	--	--	--	--	--	--	--	--	--	--	--	--	--	--	--	--	--	--	--	--	--	--	--	--	--	--	--	--	--	--	--	--	--	--	--	--	--	--	--	--	--	--	--	--	--	--	--	--	--	--	--	--	--	--	--	--	--	--	--	--	--	--	--	--	--	--	--	--	--	--	--	--	--	--	--	--	--	--	--	--	--	--	--	--	--	--	--	--	--	--	--	--	--	--	--	--	--	--	--	--	--	--	--	--	--	--	--	--	--	--	--	--	--	--	--	--	--	--	--	--	--	--	--	--	--	--	--	--	--	--	--	--	--	--	--	--	--	--	--	--	--	--	--	--	--	--	--	--	--	--	--	--	--	--	--	--	--	--	--	--	--	--	--	--	--	--	--	--	--	--	--	--	--	--	--	--	--	--	--	--	--	--	--	--	--	--	--	--	--	--	--	--	--	--	--	--	--	--	--	--	--	--	--	--	--	--	--	--	--	--	--	--	--	--	--	--	--	--	--	--	--	--	--	--	--	--	--	--	--	--	--	--	--	--	--	--	--	--	--	--	--	--	--	--	--	--	--	--	--	--	--	--	--	--	--	--	--	--	--	--	--	--	--	--	--	--	--	--	--	--	--	--	--	--	--	--	--	--	--	--	--	--	--	--	--	--	--	--	--	--	--	--	--	--	--	--	--	--	--	--	--	--	--	--	--	--	--	--	--	--	--	--	--	--	--	--	--	--	--	--	--	--	--	--	--	--	--	--	--	--	--	--	--	--	--	--	--	--	--	--	--	--	--	--	--	--	--	--	--	--	--	--	--	--	--	--	--	--	--	--	--	--	--	--	--	--	--	--	--	--	--	--	--	--	--	--	--	--	--	--	--	--	--	--	--	--	--	--	--	--	--	--	--	--	--	--	--	--	--	--	--	--	--	--	--	--	--	--	--	--	--	--	--	--	--	--	--	--	--	--	--	--	--	--	--	--	--	--	--	--	--	--	--	--	--	--	--	--	--	--	--	--	--	--	--	--	--	--	--	--	--	--	--	--	--	--	--	--	--	--	--	--	--	--	--	--	--	--	--	--	--	--	--	--	--	--	--	--	--	--	--	--	--	--	--	--	--	--	--	--	--	--	--	--	--	--	--	--	--	--	--	--	--	--	--	--	--	--	--	--	--	--	--	--	--	--	--	--	--	--	--	--	--	--	--	--	--	--	--	--	--	--	--	--	--	--	--	--	--	--	--	--	--	--	--	--	--	--	--	--	--	--	--	--	--	--	--	--	--	--	--	--	--	--	--	--	--	--	--	--	--	--	--	--	--	--	--	--	--	--	--	--	--	--	--	--	--	--	--	--	--	--	--	--	--	--	--	--	--	--	--	--	--	--	--	--	--	--	--	--	--	--	--	--	--	--	--	--	--	--	--	--	--	--	--	--	--	--	--	--	--	--	--	--	--	--	--	--	--	--	--	--	--	--	--	--	--	--	--	--	--	--	--	--	--	--	--	--	--	--	--	--	--	--	--	--	--	--	--	--	--	--	--	--	--	--	--	--	--	--	--	--	--	--	--	--	--	--	--	--	--	--	--	--	--	--	--	--	--	--	--	--	--	--	--	--	--	--	--	--	--	--	--	--	--	--	--	--	--	--	--	--	--	--	--	--	--	--	--	--	--	--	--	--	--	--	--	--	--	--	--	--	--	--	--	--	--	--	--	--	--	--	--	--	--	--	--	--	--	--	--	--	--	--	--	--	--	--	--	--	--	--	--	--	--	--	--	--	--	--	--	--	--	--	--	--	--	--	--	--	--	--	--	--	--	--	--	--	--	--	--	--	--	--	--	--	--	--	--	--	--	--	--	--	--	--	--	--	--	--	--	--	--	--	--	--	--	--	--	--	--	--	--	--	--	--	--	--	--	--	--	--	--	--	--	--	--	--	--	--	--	--	--	--	--	--	--	--	--	--	--	--	--	--	--	--	--	--	--	--	--	--	--	--	--	--	--	--	--	--	--	--	--	--	--	--	--	--	--	--	--	--	--	--	--	--	--	--	--	--	--	--	--	--	--	--	--	--	--	--	--	--	--	--	--	--	--	--	--	--	--	--	--	--	--	--	--	--	--	--	--	--	--	--	--	--	--	--	--	--	--	--	--	--	--	--	--	--	--	--	--	--	--	--	--	--	--	--	--	--	--	--	--	--	--	--	--	--	--	--	--	--	--	--	--	--	--	--	--	--	--	--	--	--	--	--	--	--	--	--	--	--	--	--	--	--	--	--	--	--	--	--	--	--	--	--	--	--	--	--	--	--	--	--	--	--	--	--	--	--	--	--	--	--	--	--	--	--	--	--	--	--	--	--	--	--	--	--	--	--	--	--	--	--	--	--	--	--	--	--	--	--	--	--	--	--	--	--	--	--	--	--	--	--	--	--	--	--	--	--	--	--	--	--	--	--	--	--	--	--	--	--	--	--	--	--	--	--	--	--	--	--	--	--	--	--	--	--	--	--	--	--	--	--	--	--	--	--	--	--	--	--	--	--	--	--	--	--	--	--	--	--	--	--	--	--	--	--	--	--	--	--	--	--	--	--	--	--	--	--	--	--	--	--	--	--	--	--	--	--	--	--	--	--	--	--	--	--	--	--	--	--	--	--	--	--	--	--	--	--	--	--	--	--	--	--	--	--	--	--	--	--	--	--	--	--	--	--	--	--	--	--	--	--	--	--	--	--	--	--	--	--	--	--	--	--	--	--	--	--	--	--	--	--	--	--	--	--	--	--	--	--	--	--	--	--	--	--	--	--	--	--	--	--	--	--	--	--	--	--	--	--	--	--	--	--	--	--





SCAVI	
SCOTICO	2,352 m²
SCAVO DI SBANCAMENTO	0,001 m²
SCAVO A SEZIONE OBBLIGATA PER FOSSO	0,280 m²
RILEVATI	
RILEVATO C&DW	1,807 m²
RIPORTO TERRENO VEGETALE	2,335 m²
SOVRASTRUTTURA STRADALE	
AGGREGATO C&DW	1,155 m²
MISTO CEMENTATO	0,473 m²
TAPPETO D'USURA	0,112 m²

zona 5 - civetta  
SEZIONE N.: 7  
QT. PROGETTO: 132,257  
DIST. PROG.: 100,000  
DIST. REC.: 18,573  
DIST. SUCC.: 25,000



SCALA 1:100

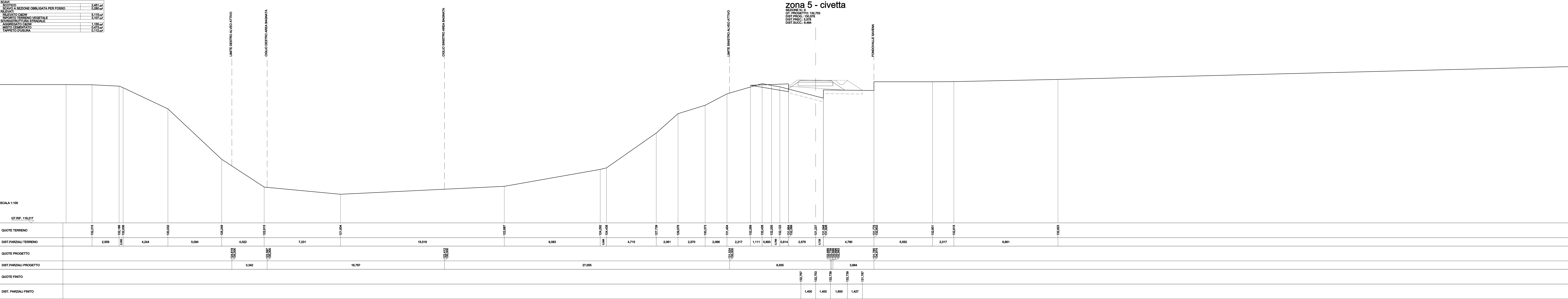
QT. RIF. 119,629

QUOTE TERRENO	130,560	130,230	130,032	130,032	129,533	122,458	123,359	125,522	125,889	126,569	127,189	127,391	128,722	128,750	131,492	131,871	131,880	131,885	132,310	132,286	133,712	133,960
DIST. PARZIALI TERRENO	1,145	0,410	0,418	0,418	1,346	11,877	22,247	3,729	0,427	0,588	1,496	0,880	8,476	0,648	11,240	1,425	0,408	3,486	10,008	41,248	9,444	
QUOTE PROGETTO	134,673	134,673	134,673	134,673	134,673	122,458	122,458	122,458	122,458	122,458	122,458	122,458	122,458	122,458	131,492	131,492	131,492	131,492	132,257	132,257	133,712	133,712
DIST. PARZIALI PROGETTO						4,795	11,856						36,525			3,376		1,541				
QUOTE FINITO															132,271	132,257	132,243	132,243	132,243	132,243	133,712	133,712
DIST. PARZIALI FINITO															1,400	1,400	1,600					



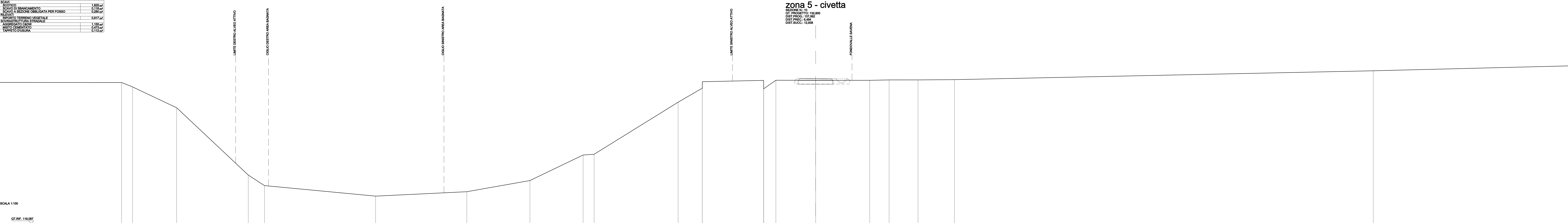
SCAVI	
SCAVO A SEZIONE OBBLIGATA PER FOSSO	2,451 m²
RILEVATI	0,280 m²
RILEVATO C&DW	5,115 m²
RIPORTO TERRENO VEGETALE	3,107 m²
SOVRASTRUTTURA STRADALE	
AGGREGATO C&DW	1,155 m²
MISTO CEMENTATO	0,473 m²
TAPPETO D'USURA	0,112 m²

zona 5 - civetta  
SEZIONE N.: 9  
QT. PROGETTO: 132,753  
DIST. PROG.: 130,578  
DIST. PREC.: 5,578  
DIST. SUCC.: 6,484



SCAVI	
SCOTICO	1,825 m²
SCAVO DI SBANCAMENTO	0,116 m²
SCAVO A SEZIONE OBBLIGATA PER FOSSO	0,280 m²
RILEVATI	
RIPORTO TERRENO VEGETALE	0,817 m²
SOVRASTRUTTURA STRADALE	
AGGREGATO CADW	1,155 m²
MISTO CEMENTATO	0,473 m²
TAPPETO D'USURA	0,112 m²

zona 5 - civetta  
SEZIONE N.: 10  
QT. PROGETTO: 132,800  
DIST. PROG.: 137,062  
DIST. PREC.: 6,484  
DIST. SUCC.: 12,938



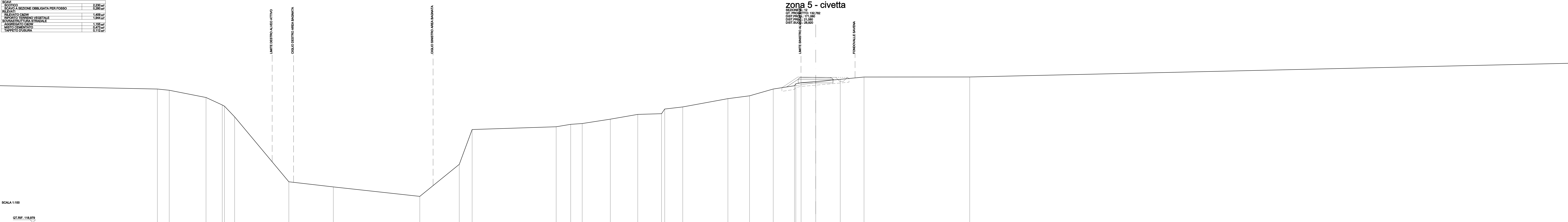
QUOTE TERRENO	132,418	132,003	130,032	123,669	122,668	121,674	122,080	123,147	125,561	125,635	130,557	131,885	132,623	132,633	132,627	132,627	132,666	132,667	132,692	133,529
DIST.PARZIALI TERRENO	1,038	4,177	6,781	1,536	10,527	8,640	5,976	5,037	1,045	7,955	2,287	5,812	1,158	3,788	5,117	1,838	2,738	3,448	39,677	
QUOTE PROGETTO				134,789 135,000	132,661 135,000								132,553 135,000		132,746 132,746 132,746 132,746 132,746					
DIST.PARZIALI PROGETTO				3,114	16,615				27,325					9,285	1,805					
QUOTE FINITO															132,814	132,800	132,786	132,786		
DIST. PARZIALI FINITO															1,400	1,400	1,600			



SCAVI	
SCAVO A SEZIONE OBBLIGATA PER FOSSO	2,230 m²
RILEVATI	0,280 m²
RILEVATO C&DW	1,409 m²
RIPORTO TERRENO VEGETALE	1,944 m²
SOVRASTRUTTURA STRADALE	
AGGREGATO C&DW	1,155 m²
MISTO CEMENTATO	0,473 m²
TAPPETO D'USURA	0,112 m²

zona 5 - civetta

SEZIONE: 12  
QT. PROGETTO: 132,782  
DIST. PROG.: 171,080  
DIST. PRES.: 21,080  
DIST. SUGG.: 28,920



QUOTE TERRENO	131,659	131,543	130,854	130,144	130,032	128,012	122,844	122,357	121,459	124,500	127,811	128,074	128,305	128,380	128,795	129,247	129,316	129,758	129,957	130,744	131,013	131,658	131,973	132,254	132,374	132,580	132,799	132,803
DIST.PARZIALI TERRENO	1,127	3,490	1,540	0,970	5,144	4,221	8,205	3,747	1,221	7,976	1,378	1,092	2,668	2,605	2,259	0,900	1,709	4,287	2,054	2,247	2,015	0,489	1,391	2,325	2,258	10,029		
QUOTE PROGETTO					124,743	135,000	127,794	135,000	122,683														132,252	132,798	132,777	132,768	132,716	
DIST.PARZIALI PROGETTO					2,030		13,242																2,799		2,097			
QUOTE FINITO																							132,798	132,782	132,768	132,661		
DIST. PARZIALI FINITO																							1,400	1,400	1,600			

SCAVI	
SCOTICO	2,728 m²
SCAVO DI SBANCAMENTO	0,316 m²
SCAVO A SEZIONE OBBLIGATA PER FOSSO	0,280 m²
RILEVATI	
RILEVATO C&DW	1,872 m²
RIPORTO TERRENO VEGETALE	2,244 m²
SOVRASTRUTTURA STRADALE	
AGGREGATO C&DW	1,155 m²
MISTO CEMENTATO	0,473 m²
TAPPETO D'USURA	0,112 m²

zona 5 - civetta

SEZIONE N.: 13  
QT. PROGETTO: 92,028  
DIST. PROG.: 200,800  
DIST. PREC.: 28,896  
DIST. SUCC.: 5,098

SCALA 1:100

QT.RIF. 119,358

QUOTE TERRENO	130,697	130,773	130,032		123,299 123,037		121,916 122,769	127,683	128,015		128,576	128,549	128,409	128,946	128,978 128,190		129,613	129,937	130,220		130,689		131,666	132,226	132,376 132,464 132,508		132,920		132,937
DIST.PARZIALI TERRENO	2,148	3,782		5,781	0,387	11,157		1,589	1,438		11,232	2,672	1,257	3,124	1,095	3,701	1,716	1,138	2,153		2,842		1,969	0,968		5,007		10,147	
QUOTE PROGETTO					125,583 125,000		125,772 125,000																131,571 131,000	131,574 131,000 131,000			132,005 131,000		
DIST.PARZIALI PROGETTO					2,686	11,702																	1,735			5,748			
QUOTE FINITO																						132,042	132,028	132,014		132,556			
DIST. PARZIALI FINITO																						1,400	1,400		2,413				

SCAVI	
SCAVO DI SBANCAMENTO	2,778 m²
SCAVO A SEZIONE OBBLIGATA PER FOSSO	0,196 m²
RILEVATI	0,280 m²
RILEVATO C&DW	2,219 m²
RIPORTO TERRENO VEGETALE	2,473 m²
SOVRASTRUTTURA STRADALE	
AGGREGATO C&DW	1,155 m²
MISTO CEMENTATO	0,473 m²
TAPPETO D'USURA	0,112 m²

zona 5 - civetta

SEZIONE N.: 14  
QT. PROGETTO: 131,428  
DIST. PROG.: 205,098  
DIST. PREC.: 5,088  
DIST. SUCC.: 2,113

SCALA 1:100

QT.RIF. 119,385

QUOTE TERRENO		130,878	130,634	130,032		124,591	123,199 123,204		122,552		121,970 122,655	127,849		128,141		128,612		128,572	128,459	128,883 128,918 128,089	128,428	128,688		130,715	131,398	132,328 132,448 132,555	132,859	132,968		132,987	133,726
DIST.PARZIALI TERRENO		2,337	3,079	4,680		2,062	6,457		4,142	0,327	1,624	2,764		9,434		4,143	1,021	2,532	0,886	2,984	1,380	4,133	2,332	3,283	0,778	3,757	1,126		10,172	31,447	
QUOTE PROGETTO					125,666 135,000			132,145 135,000		125,619 135,000													131,478 135,000	131,474 131,473 131,458			132,684 135,000				
DIST.PARZIALI PROGETTO					3,643		11,181							32,800									1,117		6,686						
QUOTE FINITO																							131,842	131,828	131,814	132,426					
DIST. PARZIALI FINITO																							1,400	1,400	2,517						



SCAVI	
SCOTICO	2,796 m²
SCAVO DI SBANCAMENTO	0,129 m²
SCAVO A SEZIONE OBBLIGATA PER FOSSO	0,280 m²
RILEVATI	
RILEVATO C&DW	2,304 m²
RIPORTO TERRENO VEGETALE	2,488 m²
SOVRASTRUTTURA STRADALE	
AGGREGATO C&DW	1,155 m²
MISTO CEMENTATO	0,473 m²
TAPPETO D'USURA	0,112 m²

zona 5 - civetta

SEZIONE N.: 15

QT. PROGETTO: 131,746

DIST. PROG.: 207,212

DIST. PREC.: 2,113

DIST. SUCC.: 17,788

SCALA 1:100

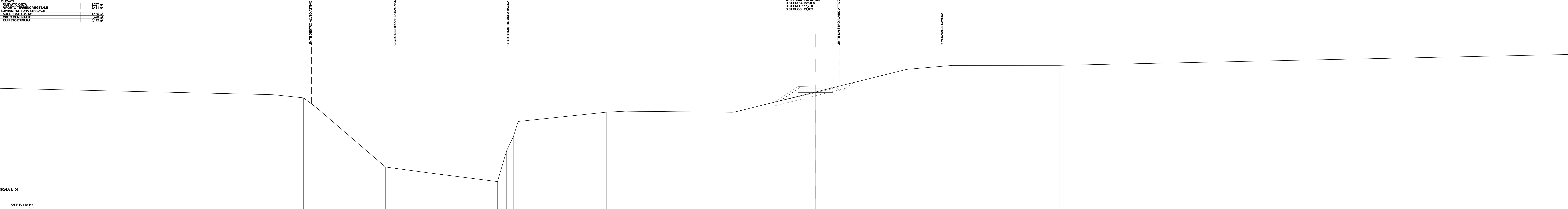
QT.RIF. 119,391

QUOTE TERRENO	130,824	130,572	130,032	125,163	123,271	122,871	121,983	127,843	128,196	128,628	128,592	128,480	128,870	128,893	128,351	128,584	130,922	131,276	132,370	132,478	132,574	132,846	132,988	133,007	133,541
DIST.PARZIALI TERRENO	2,421	2,759	4,190	2,805	4,032	6,323	0,891	1,505	3,341	8,649	4,769	0,919	2,278	0,797	2,682	1,240	5,388	1,197	3,846	0,688	3,369	1,461	10,177	22,695	
QUOTE PROGETTO				126,031	123,271		125,121							131,651	131,651			131,651	131,651	131,651	131,651	132,904			
DIST.PARZIALI PROGETTO				4,174		10,992			32,710					0,907				7,090							
QUOTE FINITO														131,759	131,745	131,731	132,393								
DIST. PARZIALI FINITO														1,400	1,400	2,592									

SCAVI	
SCOTICO	2,644 m²
SCAVO DI SBANCAMENTO	0,039 m²
SCAVO A SEZIONE OBBLIGATA PER FOSSO	0,280 m²
RILEVATI	
RILEVATO C&DW	2,287 m²
RIPORTO TERRENO VEGETALE	2,481 m²
SOVRASTRUTTURA STRADALE	
AGGREGATO C&DW	1,155 m²
MISTO CEMENTATO	0,473 m²
TAPPETO D'USURA	0,112 m²

zona 5 - civetta

SEZIONE N.: 16  
QT. PROGETTO: 131,086  
DIST. PROG.: 225,000  
DIST. PREC.: 17,798  
DIST. SUCC.: 24,032



QUOTE TERRENO		130,332		130,032		129,078		123,473		122,832		122,087		125,004		126,349		127,790		128,675		128,763		128,665		128,694		130,688		132,734		133,107		133,116
DIST.PARZIALI TERRENO		2,886		1,256		6,506		3,960		6,651		0,862		0,643		0,461		8,381		1,761		10,142		0,298		7,640		8,631		4,279		10,165		
QUOTE PROGETTO				129,456		135,000		135,000		135,000		135,000		135,000		135,000		135,000		135,000		135,000		135,000		135,000		135,000		135,000		135,000		135,000
DIST.PARZIALI PROGETTO				7,987				10,713										30,452										9,770						
QUOTE FINITO																																		
DIST. PARZIALI FINITO																																		









SCAVI	
SCAVO DI SBANCAMENTO	2,314 m²
SCAVO A SEZIONE OBBLIGATA PER FOSSO	1,049 m²
RILEVATI	0,280 m²
RILEVATO C&DW	0,270 m²
RIPORTO TERRENO VEGETALE	0,722 m²
SOVRASTRUTTURA STRADALE	
AGGREGATO C&DW	1,155 m²
MISTO CEMENTATO	0,473 m²
TAPPETO D'USURA	0,112 m²

zona 5 - civetta

SEZIONE N.: 21  
QT. PROGETTO: 130,085  
DIST. PROG.: 301,951  
DIST. PREC.: 21,460  
DIST. SUCC.: 10,000

SCALA 1:100

QT.RIF. 119,923

QUOTE TERRENO	130,032	127,845	124,415	123,113 123,047	126,915 127,365 128,173 128,573 128,427 128,073	126,183 126,270	126,997	130,458 130,535	131,562	132,114 132,356 132,434	132,628	133,467	133,468
DIST.PARZIALI TERRENO	4,411	9,354	8,999	0,372 2,866	0,448 0,468 0,396 0,341	7,787	3,897	2,466 0,846	4,176	8,126	0,844 0,856 1,804	3,456	9,997
QUOTE PROGETTO	129,514 135,000		124,318 135,000	124,844 135,000				130,511 130,019 129,979		131,732 135,000		133,341 135,000	
DIST.PARZIALI PROGETTO	12,180		9,940			16,939			8,167	11,432			
QUOTE FINITO								130,079 130,065 130,051					
DIST. PARZIALI FINITO								1,400 1,400 2,681					

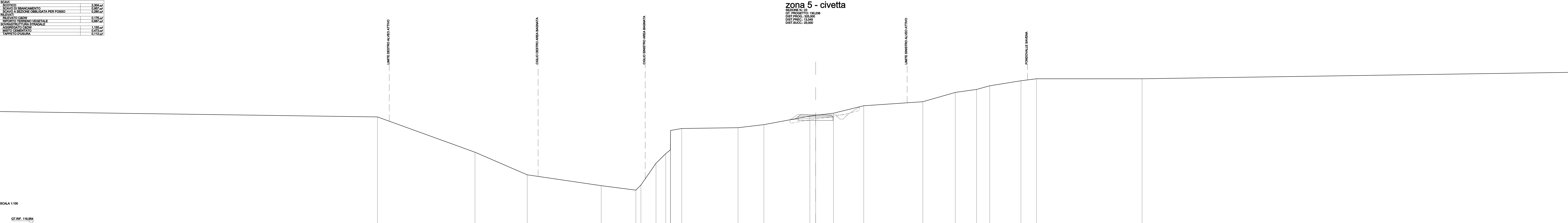




SCAVI	
SCOTICO	2,304 m²
SCAVO DI SBANCAMENTO	0,957 m²
SCAVO A SEZIONE OBBLIGATA PER FOSSO	0,280 m²
RILEVATI	
RILEVATO C&DW	0,176 m²
RIPORTO TERRENO VEGETALE	0,687 m²
SOVRASTRUTTURA STRADALE	
AGGREGATO C&DW	1,155 m²
MISTO CEMENTATO	0,473 m²
TAPPETO D'USURA	0,112 m²

zona 5 - civetta

SEZIONE N.: 23  
QT. PROGETTO: 130,236  
DIST. PROG.: 325,000  
DIST. PREC.: 13,046  
DIST. SUCC.: 25,000



QUOTE TERRENO																																																																																																																																																																																																																																																																																																																																																																																																																																																																																																																																																																																																																																																																																																																																																																																																																																																																																																																																																																																																																																																																																																																																																																																																																																																																																																																																																																																																																																																																																																																																																																																																				
---------------	--	--	--	--	--	--	--	--	--	--	--	--	--	--	--	--	--	--	--	--	--	--	--	--	--	--	--	--	--	--	--	--	--	--	--	--	--	--	--	--	--	--	--	--	--	--	--	--	--	--	--	--	--	--	--	--	--	--	--	--	--	--	--	--	--	--	--	--	--	--	--	--	--	--	--	--	--	--	--	--	--	--	--	--	--	--	--	--	--	--	--	--	--	--	--	--	--	--	--	--	--	--	--	--	--	--	--	--	--	--	--	--	--	--	--	--	--	--	--	--	--	--	--	--	--	--	--	--	--	--	--	--	--	--	--	--	--	--	--	--	--	--	--	--	--	--	--	--	--	--	--	--	--	--	--	--	--	--	--	--	--	--	--	--	--	--	--	--	--	--	--	--	--	--	--	--	--	--	--	--	--	--	--	--	--	--	--	--	--	--	--	--	--	--	--	--	--	--	--	--	--	--	--	--	--	--	--	--	--	--	--	--	--	--	--	--	--	--	--	--	--	--	--	--	--	--	--	--	--	--	--	--	--	--	--	--	--	--	--	--	--	--	--	--	--	--	--	--	--	--	--	--	--	--	--	--	--	--	--	--	--	--	--	--	--	--	--	--	--	--	--	--	--	--	--	--	--	--	--	--	--	--	--	--	--	--	--	--	--	--	--	--	--	--	--	--	--	--	--	--	--	--	--	--	--	--	--	--	--	--	--	--	--	--	--	--	--	--	--	--	--	--	--	--	--	--	--	--	--	--	--	--	--	--	--	--	--	--	--	--	--	--	--	--	--	--	--	--	--	--	--	--	--	--	--	--	--	--	--	--	--	--	--	--	--	--	--	--	--	--	--	--	--	--	--	--	--	--	--	--	--	--	--	--	--	--	--	--	--	--	--	--	--	--	--	--	--	--	--	--	--	--	--	--	--	--	--	--	--	--	--	--	--	--	--	--	--	--	--	--	--	--	--	--	--	--	--	--	--	--	--	--	--	--	--	--	--	--	--	--	--	--	--	--	--	--	--	--	--	--	--	--	--	--	--	--	--	--	--	--	--	--	--	--	--	--	--	--	--	--	--	--	--	--	--	--	--	--	--	--	--	--	--	--	--	--	--	--	--	--	--	--	--	--	--	--	--	--	--	--	--	--	--	--	--	--	--	--	--	--	--	--	--	--	--	--	--	--	--	--	--	--	--	--	--	--	--	--	--	--	--	--	--	--	--	--	--	--	--	--	--	--	--	--	--	--	--	--	--	--	--	--	--	--	--	--	--	--	--	--	--	--	--	--	--	--	--	--	--	--	--	--	--	--	--	--	--	--	--	--	--	--	--	--	--	--	--	--	--	--	--	--	--	--	--	--	--	--	--	--	--	--	--	--	--	--	--	--	--	--	--	--	--	--	--	--	--	--	--	--	--	--	--	--	--	--	--	--	--	--	--	--	--	--	--	--	--	--	--	--	--	--	--	--	--	--	--	--	--	--	--	--	--	--	--	--	--	--	--	--	--	--	--	--	--	--	--	--	--	--	--	--	--	--	--	--	--	--	--	--	--	--	--	--	--	--	--	--	--	--	--	--	--	--	--	--	--	--	--	--	--	--	--	--	--	--	--	--	--	--	--	--	--	--	--	--	--	--	--	--	--	--	--	--	--	--	--	--	--	--	--	--	--	--	--	--	--	--	--	--	--	--	--	--	--	--	--	--	--	--	--	--	--	--	--	--	--	--	--	--	--	--	--	--	--	--	--	--	--	--	--	--	--	--	--	--	--	--	--	--	--	--	--	--	--	--	--	--	--	--	--	--	--	--	--	--	--	--	--	--	--	--	--	--	--	--	--	--	--	--	--	--	--	--	--	--	--	--	--	--	--	--	--	--	--	--	--	--	--	--	--	--	--	--	--	--	--	--	--	--	--	--	--	--	--	--	--	--	--	--	--	--	--	--	--	--	--	--	--	--	--	--	--	--	--	--	--	--	--	--	--	--	--	--	--	--	--	--	--	--	--	--	--	--	--	--	--	--	--	--	--	--	--	--	--	--	--	--	--	--	--	--	--	--	--	--	--	--	--	--	--	--	--	--	--	--	--	--	--	--	--	--	--	--	--	--	--	--	--	--	--	--	--	--	--	--	--	--	--	--	--	--	--	--	--	--	--	--	--	--	--	--	--	--	--	--	--	--	--	--	--	--	--	--	--	--	--	--	--	--	--	--	--	--	--	--	--	--	--	--	--	--	--	--	--	--	--	--	--	--	--	--	--	--	--	--	--	--	--	--	--	--	--	--	--	--	--	--	--	--	--	--	--	--	--	--	--	--	--	--	--	--	--	--	--	--	--	--	--	--	--	--	--	--	--	--	--	--	--	--	--	--	--	--	--	--	--	--	--	--	--	--	--	--	--	--	--	--	--	--	--	--	--	--	--	--	--	--	--	--	--	--	--	--	--	--	--	--	--	--	--	--	--	--	--	--	--	--	--	--	--	--	--	--	--	--	--	--	--	--	--	--	--	--	--	--	--	--	--	--	--	--	--	--	--	--	--	--	--	--	--	--	--	--	--	--	--	--	--	--	--	--	--	--	--	--	--	--	--	--	--	--	--	--	--	--	--	--	--	--	--	--	--	--	--	--	--	--	--	--	--	--	--	--	--	--	--	--	--	--	--	--	--	--	--	--	--	--	--	--	--	--	--	--	--	--	--	--	--	--	--	--	--	--	--	--	--	--	--	--	--	--	--	--	--	--	--	--	--	--	--	--	--	--	--	--	--	--	--	--	--	--	--	--	--	--	--	--	--	--	--	--	--	--	--	--	--	--	--	--	--	--	--	--	--	--	--	--	--	--	--	--	--	--	--	--	--	--	--	--	--	--	--	--	--	--	--	--	--	--	--	--	--	--	--	--	--	--	--	--	--	--	--	--	--	--	--	--	--	--	--	--	--	--	--	--	--	--	--	--	--	--	--	--	--	--	--	--	--	--	--	--	--	--	--	--	--	--	--	--	--	--	--	--	--	--	--	--	--	--	--	--	--	--	--	--	--	--	--	--	--	--	--	--	--	--	--	--	--	--	--	--	--	--	--	--	--	--	--	--	--	--	--	--	--	--	--	--	--	--	--	--	--	--	--	--	--	--	--	--	--	--	--	--	--	--	--	--	--	--	--	--	--	--	--	--	--	--	--	--	--	--	--	--	--	--	--	--	--	--	--	--	--	--	--	--	--	--	--	--	--	--	--	--	--	--	--	--	--	--	--	--	--	--	--	--	--	--	--	--	--	--	--	--	--	--	--	--	--	--	--	--	--	--	--	--	--	--	--	--	--	--	--	--	--	--	--	--	--	--	--	--	--	--	--	--	--	--	--	--	--	--	--	--	--	--	--	--	--	--	--	--	--	--	--	--	--	--	--	--	--	--	--	--	--	--	--	--	--	--	--	--	--	--	--	--	--	--	--	--	--	--	--	--	--	--	--	--	--	--	--	--	--	--	--	--	--	--	--	--



SCAVI	
SCOTICO	2,739 m²
SCAVO DI SBANCAMENTO	1,811 m²
SCAVO A SEZIONE OBBLIGATA PER FOSSO	0,280 m²
RILEVATI	
RILEVATO C&DW	0,555 m²
RIPORTO TERRENO VEGETALE	0,900 m²
SOVRASTRUTTURA STRADALE	
AGGREGATO C&DW	1,155 m²
MISTO CEMENTATO	0,473 m²
TAPPETO D'USURA	0,112 m²

zona 5 - civetta  
SEZIONE N.: 25  
QT. PROGETTO: 130,578  
DIST. PROG.: 375,000  
DIST. PREC.: 25,000  
DIST. SUCC.: 24,587

SCALA 1:100

QT.RIF. 120,216

QUOTE TERRENO	131,140	130,719	130,179 0,985	130,180	130,032	127,615	128,709	124,882	123,633 123,185	128,650	128,053	128,304 128,364	130,053	130,510	132,338	133,138	133,675	133,974	134,278
DIST.PARZIALI TERRENO	4,200	5,920	0,985	1,562	7,931	3,136	5,792	9,385	2,625	3,478	2,565	5,640	1,574	6,393	5,697	6,625	10,006	29,290	
QUOTE PROGETTO						127,665 135,000		124,789 135,000	128,134 135,000					130,524 130,524 130,523 130,523	131,982 135,000		133,688 135,000		
DIST.PARZIALI PROGETTO						9,296		9,987	16,004					3,443	12,789				
QUOTE FINITO													130,592	130,578	130,564		131,971		
DIST. PARZIALI FINITO													1,400	1,400	3,710				



